

イントロ  
ダクション

MDR

モジュール  
ユニット

資料

V S  
シリーズ

F E  
シリーズ

F P  
シリーズ

X E・X P  
シリーズ

K T  
シリーズ

テーパ  
シリーズ

H S  
シリーズ

各種  
オプション

専用  
ドライバ

その他  
アクセサリ

選定方法

配線図

取付方法

電源器の  
選定

# IB-C02B-UL

RoHS  
対応

CE  
対応

UL  
対応

## CC-Linkに対応した国内向け汎用モデル

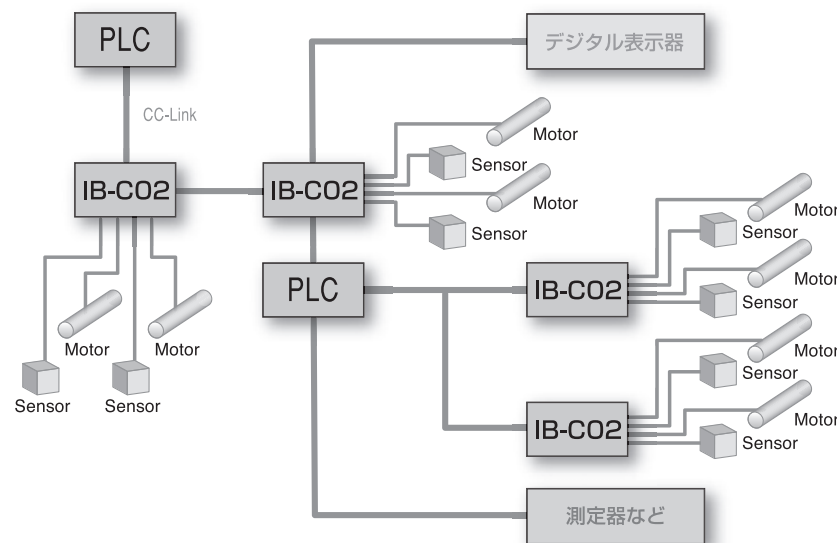
【型式】

**IB-C02B-UL**

記載なし: NPN信号入力  
PNP : PNP信号入力

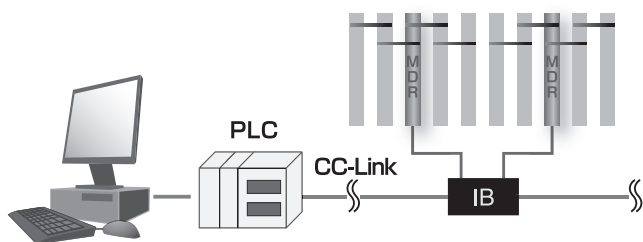


CC-Linkとは、日本・アジア初、制御と情報を同時に扱えるオープン・フィールドネットワークです。日本国内で多く採用されているCC-Link制御機器との接続が簡単に行なえ、ネットワーク範囲が広がります。

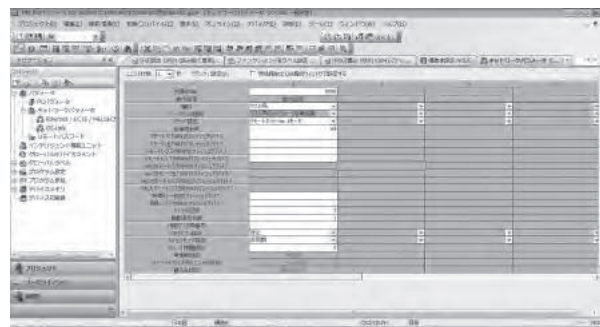


CC-Link対応機器と直接に  
接続可能な省配線ネットワーク

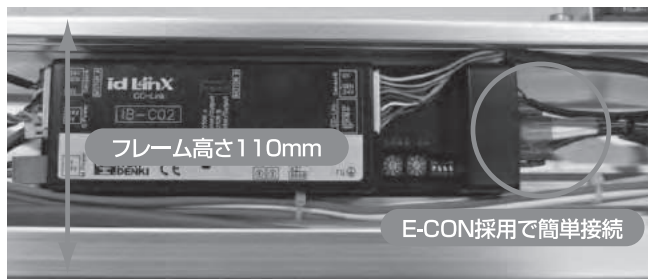
CC-Link対応アプリを使用して  
パラメータの設定も可能



- CC-Linkケーブルでつなぐだけの簡単配線。
- センサもIB-C02に接続できます。



- CC-Linkアプリに対応しています。(GX Works2 / 3)
- 日本国内で多く採用されているCC-Link制御機器とのネットワークに対応します。



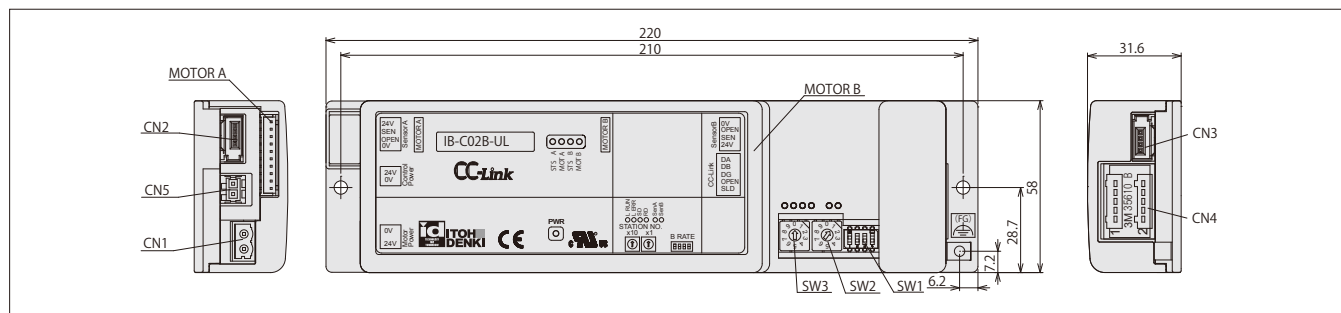
- 配線時間の短縮に貢献するフレームinコントローラ

MDRの故障診断機能付き

- MDRの寿命診断によるメンテナンスが可能となりダウンタイムの削減につながります。

## IB-C02B-UL

### ■寸法図



### ■基板仕様

モータ駆動電源	定格電圧	DC24V
	静的電流	0.05A
	ピーク電流	20A 1msec以下
	起動電流	4.0A (1軸あたり)
制御電源	定格電圧	DC24V
	電流	0.05A
LED 表示	Power (モータ駆動電源)	
	STS_A/B (モータ状態)	
	MOT_A/B (モータor出力)	
	L RUN/L ERR/SD/RD (通信)	
温度保護	センサ A/B (センサ状態)	
	ドライバ部	95℃
モータ駆動電源	モータ部	105℃
	ブレーキ方式	電気式ブレーキ サーボロックブレーキ
モータ電源コネクタ	基板側	WAGO231-532/001-000
	配線側	WAGO231-302/026-000 ※2
制御電源コネクタ	基板側	WAGO734-162
	配線側	WAGO734-102 ※2
センサコネクタ	基板側	37204-1BE0-004 PL
	配線側	37104-3122-000 FL ※1, ※2
通信コネクタ	基板側	35610-5253-B00 PE
	配線側	35505-6000-B0M GF ※2
使用環境	周囲温度	0℃～40℃
	周囲湿度	90%RH以下 (結露のないこと)
	雰囲気	腐食性ガスのないこと
	振動	0.5G以下

※1 上記センサコネクタの適合電線は0.14～0.3mm<sup>2</sup> (AWG26～24) です。

その他の電線をご使用される場合はお問い合わせください。

※2 配線側コネクタはオプション部品となっています。

注) モータコネクタは10Pタイプになりますので MDR (パワーモータ) のケーブルを10P仕様にしてください。

注) 電源器の選定についてはP.126をご参照ください。

### ■標準付属品

- IB-C02B-UL (本体)
- 基板取付用ネジ・ナット  
十字穴付 SW 付ねじ：M4×15×2  
六角ナット：M4×2

### ■CC-Link 仕様

バージョン	CC-Link Ver 1.10	
局種	リモートデバイス局	
占有局数	1局占有	
通信速度	10M/5M/2.5M/625K/156K (スイッチによる切り換え)	
通信方式	ブロードキャストポーリング方式	
同期方式	フレーム同期方式	
符号化方式	NRZI	
伝送路形式	バス形式 (EIA RS485準拠)	
伝送フォーマット	HDLC準拠	
誤り制御方式	CRC ( $X^{16}+X^{12}+X^6+1$ )	
接続台数	$(1 \times a) + (2 \times b) + (3 \times c) + (4 \times d) \leq 64$ 局 a: 1局占有局台数、b: 2局占有局台数、c: 3局占有局台数、 d: 4局占有局台数	
	$16 \times A + 54 \times B + 88 \times C \leq 2304$ A: リモートI/O局台数 ..... 最大64台 B: リモートデバイス局台数 ..... 最大42台 C: ローカル局、インテリジェントデバイス局 ..... 最大26台	
	局番設定可能範囲	1～64局
	接続ケーブル	CC-Link専用ケーブル (シールド付3芯ツイストペアケーブル)

### ■最大伝送距離

通信速度	156Kbps	625Kbps	2.5Mbps	5.0Mbps	10Mbps
局間ケーブル			0.2m以上		
最大伝送距離	1200m	900m	400m	160m	100m
終端抵抗	110Ω (DA-DB間)				

### ■オプション品

- 電源コネクタ モータ駆動用 (CN1) 型式：WAGO231-302/026-000
- 電源コネクタ 制御用 (CN5) 型式：WAGO734-102
- CC-Link 標準コネクタ (CN4) 型式：35505-6000-B0M GF メーカー：住友3M
- 終端抵抗コネクタ (CN4) ※1 型式：35T05-6M00-B0M GF メーカー：住友3M
- 分岐コネクタ H型 (CN4) 型式：35720-L200-B00 AK メーカー：住友3M
- センサコネクタ ※2 (CN3) 型式：37104-3122-000 FL メーカー：住友3M

※1 最下流 (ゾーン) のIB-C02Bに必ず必要です。

※2 上記センサコネクタの適合電線は0.14～0.3mm<sup>2</sup> (AWG26～24) です。  
その他の電線をご使用される場合はお問い合わせください。

### ■適合機種

- IB-C02B-UL…FEシリーズ  
FPシリーズ