

MDR ブラシレス標準モータ PM380VS

パイプ径 ϕ 38

イントロダクション

MDR

モジュールユニット

資料

VSシリーズ

FEシリーズ

FPシリーズ

XE-XPシリーズ

KTシリーズ

テーパーシリーズ

HSシリーズ

各種オプション

専用ドライバ

その他アクセサリ

選定方法

配線図

取付方法

電源器の選定

パイプ径 ϕ 38ローラ

PM380VS

- ・パイプ径 / ϕ 38
- ・肉厚 / t1.2
- ・電源 / DC24V
- ・パイプ材質 / STKM12
- ・表面処理 / 三価クロメート処理



パイプ寸法：PM380VS

【呼び周速17タイプ】

[-Min-] 200mm [] 215mm以上

パイプ寸法(mm)	200	300	400	500	600
重量(kg)	1.0	1.1	1.2	1.3	1.4
ワンタッチ取付機構	×	○	○	○	○

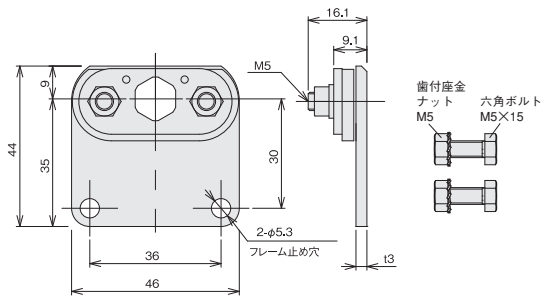
【呼び周速60タイプ】

[-Min-] 200mm [] 200mm以上

パイプ寸法(mm)	200	300	400	500	600
重量(kg)	1.0	1.1	1.2	1.3	1.4
ワンタッチ取付機構	○	○	○	○	○

- コンベヤフレーム内寸法・フレーム穴形状はメーカーによって異なります。
- フレーム内寸法とパワーモータのスキマは2~5mm必要です。(左右均等に固定してください。)

標準付属金具：No.C-081



- パワーモータのケーブル側軸を固定してください。
- パワーモータの軸固定は3.0Nm、金具の固定は3.5Nmで締め付けてください。

ご注文例：PM380VS - 60 - 200 - D - 024 - VP

型式 呼び周速 パイプ寸法 電圧 各種オプション

モータタイプ：VS
 呼び周速：17,60
 パイプ寸法：mmでご指定ください。
 電圧：D-024 (DC24V)
 各種オプション：オプションとして下記各種仕様が選択できます。

各種オプション：PM380VS

- ゴムライニング仕様** P.84
天然ゴム・ウレタンゴム・ニトリルゴム・ネオプレンゴム
- 防滴仕様** P.86
[-Min-] 200mm [] 200mm以上 (呼び周速17は215mm以上)
- 防水仕様** P.86
[-Min-] 200mm [] 215mm以上 (呼び周速17は215mm以上) (呼び周速17は230mm以上)
- Vリブプーリ仕様** P.89
[-Min-] 200mm [] 200mm以上 (呼び周速17は215mm以上) (呼び周速17は215mm以上)
- Vプーリ仕様** P.90
[-Min-] 200mm [] 200mm以上 (呼び周速17は215mm以上) (呼び周速17は215mm以上)

※防滴・防水仕様時の標準付属金具は、NoC-081-D (SUS製) となります。
 ※仕様の組合せにより製作可否ならびに製作寸法が異なります。お問い合わせください。

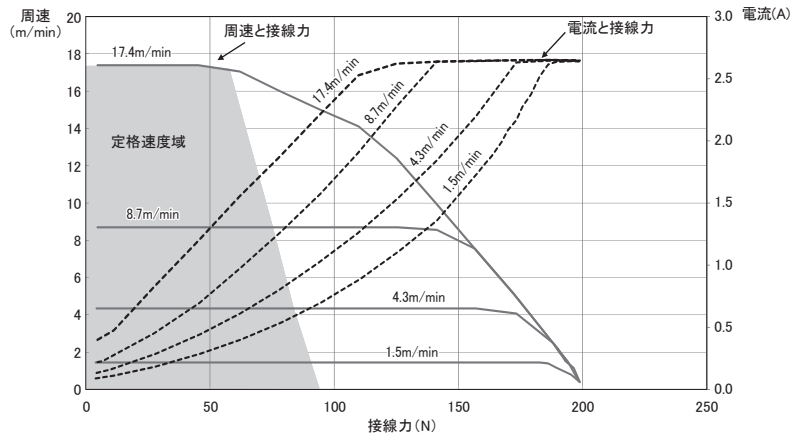
弊社ホームページに「パワーモータ選定サービス」を用意しております。(詳細は本紙P.14をご参照)

特性一覧：ドライバCBV30

※グラフの見方についてはP.18をご参照下さい。

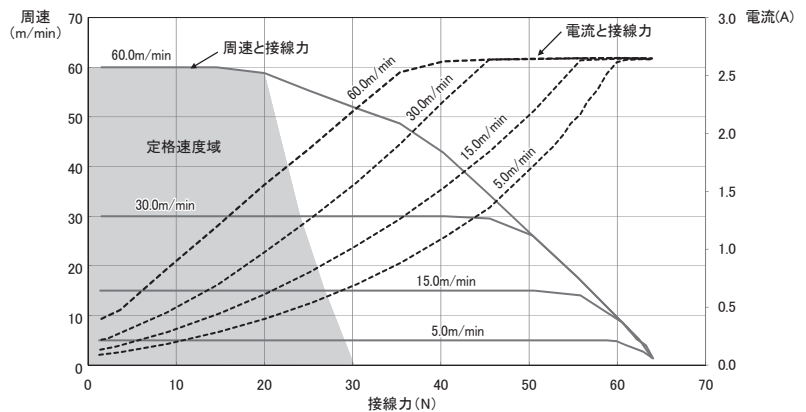
呼び周速17タイプ

周速 (m/min)	接線力 (N)		電流 (A)		定格 出力 (W)	定格 入力 (W)	内部 変速 (SW2)
	設定	搬送	無負荷	起動			
17.4	59	198	0.4	2.6	24	37	9
14.5	64		0.3		21	35	8
11.6	69		0.2		17	30	7
8.7	75		0.2		16	30	6
7.2	78		0.2		13	27	5
5.8	81		0.1		10	24	4
4.3	84		0.1		9	24	3
2.9	87		0.1		6	21	2
2.3	88		0.1		5	19	1
1.5	90		0.1		3	17	0



呼び周速60タイプ

周速 (m/min)	接線力 (N)		電流 (A)		定格 出力 (W)	定格 入力 (W)	内部 変速 (SW2)
	設定	搬送	無負荷	起動			
60.0	19	64	0.4	2.6	24	37	9
50.0	21		0.3		21	35	8
40.0	22		0.2		17	30	7
30.0	24		0.2		16	30	6
25.0	25		0.2		13	27	5
20.0	26		0.1		10	24	4
15.0	27		0.1		9	24	3
10.0	28		0.1		6	21	2
8.0	29		0.1		5	19	1
5.0	29		0.1		3	17	0



※特性一覧の数値は周囲環境25℃の数値です。ただし、参考値であり保証値ではありません。また各種仕様を含まない標準モータローでの1本(運動なし)の特性であり、各種仕様を含む場合や運動時は数値が変わる場合があります。