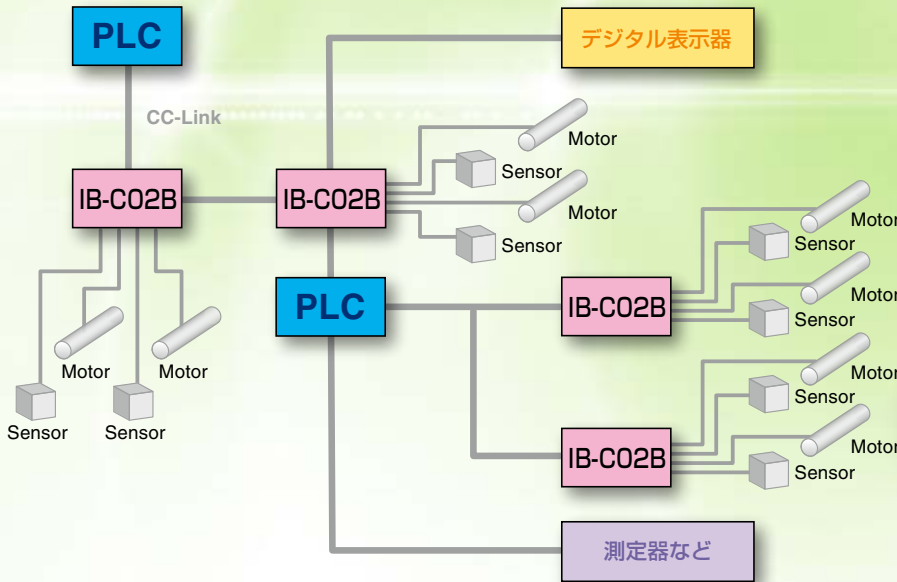


# CC-Link 対応コントローラ

# IB-CO2B

## CC-Linkに対応した国内向け汎用モデル

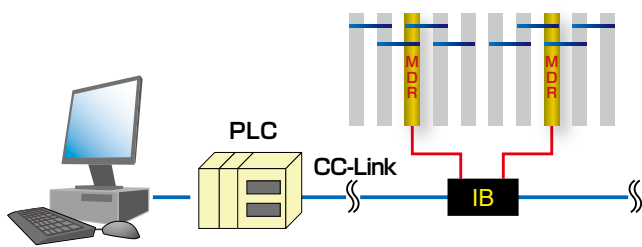


CC-Linkとは、日本・アジア初、制御と情報を同時に扱えるオープン・フィールドネットワークです。日本国内で多く採用されているCC-Link制御機器との接続が簡単に行なえ、ネットワーク範囲が広がります。



CC-Link

CC-Link対応機器とダイレクトに接続可能な省配線ネットワーク

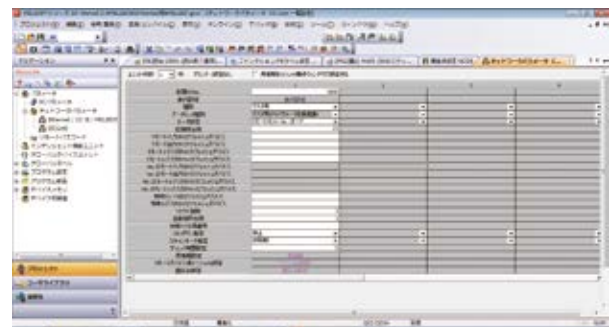


- CC-Linkケーブルでつなぐだけの簡単配線。
- センサもIB-CO2Bに接続できます。



- 配線時間の短縮に貢献するフレームinドライバー

CC-Link対応アプリを使用してパラメータの設定も可能



- CC-Linkアプリに対応しています。(GX Works2)
- 日本国内で多く採用されているCC-Link制御機器とのネットワークに対応します。

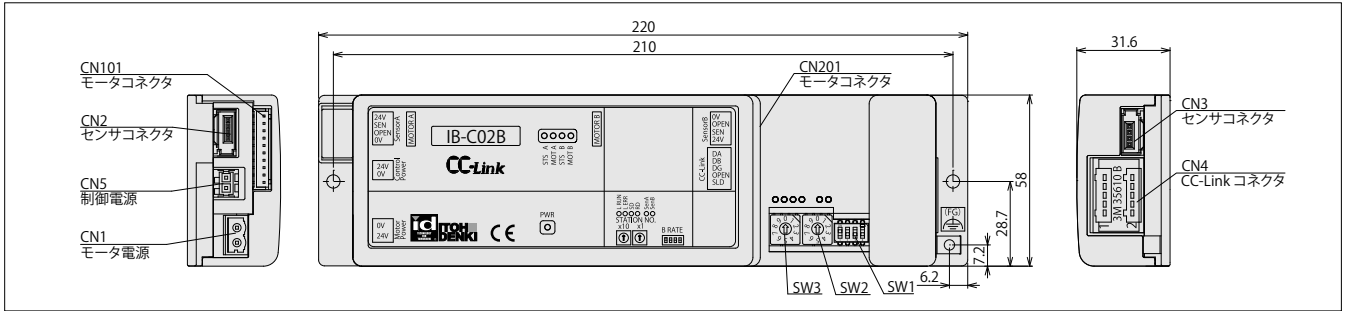
MDRの故障診断機能付き

- MDRの寿命診断によるメンテナンスが可能となりダウンタイムの削減につながります。

※オプション対応となります。

# IB-C02B

## ■寸法図



## ■基板仕様

モータ駆動電源	定格電圧	DC24V
	静的電流	0.05A
	ピーク電流	20A 1msec以下
	起動電流	4.0A(1軸あたり)
制御電源	定格電圧	DC24V
	電流	0.05A
LED表示	Power(モータ駆動電源)	
	STS_A/B(モータ状態)	
	MOT_A/B(モータor出力)	
	L RUN/L ERR/SD/RD(通信)	
	SEN A/B(センサ状態)	
保護機能	各軸に7Aヒューズ内蔵(+側) +-誤配線保護ダイオード内蔵	
温度保護	ドライバ部 95℃ モータ部 105℃	
ブレーキ方式	電気式ブレーキ サーボロックブレーキ	
モータ電源コネクタ	基板側	WAGO231-532/001-000
	配線側	WAGO231-302/026-000 *2
制御電源コネクタ	基板側	WAGO734-162
	配線側	WAGO734-102 *2
センサコネクタ	基板側	37204-1BE0-004 PL
	電線側	37104-3122-000 FL *1,*2
通信コネクタ	基板側	35610-5253-B00 PE
	電線側	35505-6000-B0M GF *2
使用環境	周囲温度	0℃~40℃
	周囲湿度	90%RH以下(結露のないこと)
	雰囲気	腐食性ガスのないこと
	振動	0.5G以下

\*1 上記センサコネクタの適合電線は0.14~0.3mm<sup>2</sup>(AWG26~24)です。  
その他の電線をご使用される場合はお問い合わせください。  
\*2 電線側コネクタはオプション部品となっています。

## ■標準付属品

- IB-C02B (本体)
- 基板取付用ネジ・ナット  
十字穴付 SW 付ねじ: M4×15  
六角ナット: M4

## ■CC-Link仕様

バージョン	CC-Link Ver 1.10
局種	リモートデバイス局
占有局数	1局占有
通信速度	10M/5M/2.5M/625K/156K(スイッチによる切り換え)
通信方式	ブロードキャストポーリング方式
同期方式	フレーム同期方式
符号化方式	NRZI
伝送路形式	バス形式(EIA RS485準拠)
伝送フォーマット	HDLC準拠
誤り制御方式	CRC(X <sup>16</sup> +X <sup>12</sup> +X <sup>6</sup> +1)
接続台数	(1×a)+(2×b)+(3×c)+(4×d) ≤ 64局
	a: 1局占有局台数, b: 2局占有局台数, c: 3局占有局台数, d: 4局占有局台数
	16×A+54×B+88×C ≤ 2304
	A: リモートI/O局台数 ..... 最大64台 B: リモートデバイス局台数 ..... 最大42台 C: ローカル局、インテリジェントデバイス局 ..... 最大26台
局番設定可能範囲	1~64局
接続ケーブル	CC-Link専用ケーブル(シールド付3芯ツイストペアケーブル)

## ■最大伝送距離

通信速度	156Kbps	625Kbps	2.5Mbps	5.0Mbps	10Mbps
局間ケーブル	0.2m以上				
最大伝送距離	1200m	900m	400m	160m	100m
終端抵抗	110Ω (DA-DB間)				

## ■オプション品

- 電源コネクタ モータ駆動用(CN1) 型式: WAGO231-302/026-000
- 電源コネクタ 制御用(CN5) 型式: WAGO734-102
- CC-Link 標準コネクタ 型式: 35505-6000-B0M GF メーカー: 住友3M
- 終端抵抗コネクタ 型式: 35T05-6M00-B0M GF メーカー: 住友3M
- 分岐コネクタ H型 型式: 35720-L200-B00 AK メーカー: 住友3M
- センサコネクタ\*1 型式: 37104-3122-000 FL メーカー: 住友3M

\*1 上記センサコネクタの適合電線は0.14~0.3mm<sup>2</sup>(AWG26~24)です。  
その他の電線をご使用される場合はお問い合わせください。

## Technology for tomorrow



MDRはマテハンの万能細胞  
**伊東電機株式会社**

〒679-0180 兵庫県加西市朝妻町 1146-2  
TEL: (0790) 47-1225 (代表) / (0790) 47-1115 FAX: (0790) 47-1325  
Email: info@itohdenki.co.jp

### 国内拠点

- 本社営業部 〒679-0180 兵庫県加西市朝妻町 1146-2  
TEL: (0790) 47-1115 FAX: (0790) 47-1325  
Email: info@itohdenki.co.jp
- 東京営業部 〒104-0042 東京都中央区入船 2-2-14 U-AXIS ビル 7F  
TEL: (03) 3523-3011 FAX: (03) 3523-1585  
Email: tokyo@itohdenki.co.jp
- 名古屋営業部 〒460-0002 名古屋市中区丸の内 2-18-11 合人社名古屋丸の内ビル 9F  
TEL: (052) 228-7175 FAX: (052) 228-7185  
Email: nagoya@itohdenki.co.jp

### 海外関連会社

- ITOH DENKI EUROPE SAS (フランス)  
UK office (イギリス) / Germany office (ドイツ)
- ITOH DENKI USA, INC. (アメリカ合衆国)
- 伊東電機亞洲有限公司 (香港)
- 上海伊東電機設備貿易有限公司 (中国)

<http://www.itohdenki.co.jp/> <http://www.powermoller.com/>

本紙内容は、予告なく変更することがあります。



伊東電機はグリーン物流パートナーシップ会議の会員です。

詳しくは ▶ <http://www.greenpartnership.jp/>