

小物搬送コンベヤが 進化する！

小径 MDR 誕生

業界初

Φ38 Φ42.7

DC24V ブラシレスモータ

ローラ幅 **200** mmを実現！



5P-D 型コネクタで簡単配線



CBL-402F

60 mm 高さのフレームに入る
業界最小の MDR ドライバー

- ▶ 負荷によって変動しない一定速機能で安定搬送を実現
- ▶ 小径ローラで高速搬送 (60m/min) ※Φ38 の場合
- ▶ 各種保護機能付で長寿命
- ▶ 5P-D 型コネクタ採用で簡単配線、簡単メンテナンス
- ▶ 60%の電力量を削減

対応機種

シリーズ

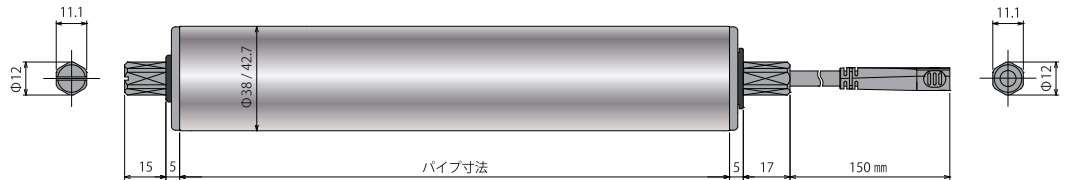
PM380LS
(Φ38)

PM427LS
(Φ42.7)

MDR ブラシレス標準モータ LSシリーズ

基本仕様

- ・パイプ径 / $\phi 38$ ・ $\phi 42.7$
- ・肉厚 / t1.2・t1.5
- ・電源 / DC24V
- ・パイプ材質 / STKM12
- ・表面処理 / 三価クロメート処理



パイプ寸法：PM380LS/PM427LS

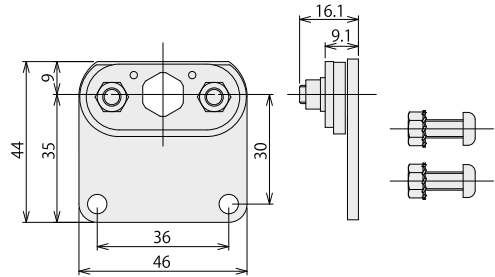
[-Min-] 200 mm 200 mm以上

パイプ寸法 (mm)	200	300	400	500	600	700	800
重量 (kg)	1.0	1.1	1.2	1.3	1.4	1.5	1.6
ワンタッチ取付機構	○	○	○	○	○	○	○

パイプ寸法 (mm)	200	300	400	500	600	700	800
重量 (kg)	1.3	1.4	1.5	1.6	1.7	1.8	1.9
ワンタッチ取付機構	○	○	○	○	○	○	○

- コンパフレーム内寸法・フレーム穴形状はメーカーによって異なります。
- フレーム内寸法とパワーモータのスキマは2~5mm必要です。

標準付属金具：No.C-081



- パワーモータのケーブル側軸を固定してください。
- パワーモータの軸固定は3.0Nm、金具の固定は3.5Nmで締め付けてください。

ご注文例：PM380LS-60-200-D-024-DR

型式 呼び周速 パイプ寸法 電圧 各種オプション

ゴムライニング仕様
天然ゴム・ウレタンゴム・ニトリルゴム・ネオプレンゴム

DR 防滴仕様
[-Min-] 200 mm 200 mm以上

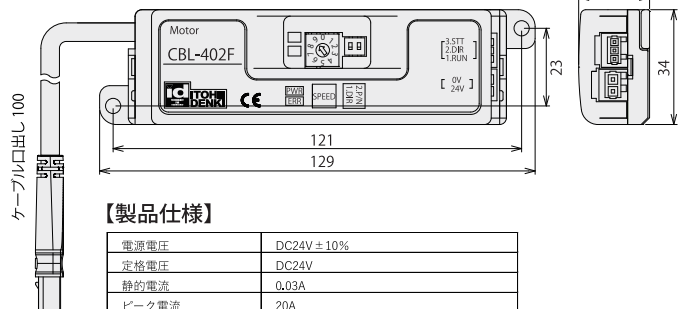
WA 防水仕様
[-Min-] 220 mm 220 mm以上

VG VGプーリ仕様
[-Min-] 200 mm 200 mm以上

VP Vプーリ仕様
[-Min-] 200 mm 200 mm以上

- ※専用ドライバCBL-402Fは防滴・防水構造になっていません。
- ※防滴・防水仕様時の標準付属金具は、NoC-081-D (SUS製) となります。
- ※仕様の組合せにより製作可否ならびに製作寸法が異なります。お問い合わせください。

専用ドライバ基板：CBL-402F



【製品仕様】

電源電圧	DC24V ±10%
定格電圧	DC24V
静的電流	0.03A
ピーク電流	20A
起動電流	2.6A
電源コネクタ	WAGO 734-102 線径：0.08~1.5mm
制御コネクタ	WAGO 733-103 線径：0.08~0.5mm
Runからのモータ回転	20msec以下
保護機能	誤配線保護 / 5Aヒューズ内蔵
温度保護	基板上95°C モータ部110°C
電流制限	2.6A
周囲温度	0°C~40°C
周囲湿度	90%RH以下
雰囲気	腐食性ガス無き事
振動	0.5G以下
設置場所	屋内

特性一覧：PM380LS

RSW No	周速(m/min)		接線力(N)		電流(A)			定格出力		定格入力
	設定	定格	定格	搬送	無負荷	定格	起動	(W)	(W)	(W)
9	60.0	55.0	22.7	64	0.41	1.6	2.6	26	38	14
8	50.0	50.0	23.1		0.33	1.6		24	38	
7	40.0	40.0	23.9		0.25	1.4		19	33	
6	30.0	30.0	24.8		0.19	1.2		15	28	
5	25.0	25.0	25.2		0.15	1.1		13	25	
4	20.0	20.0	25.6		0.12	1.0		11	23	
3	15.0	15.0	26.0		0.10	0.9		8	21	
2	10.0	10.0	26.4		0.08	0.7		5	17	
1	8.0	8.0	26.6		0.07	0.7		4	16	
0	5.0	5.0	26.8		0.06	0.6		3	14	

特性一覧：PM427LS

RSW No	周速(m/min)		接線力(N)		電流(A)			定格出力		定格入力
	設定	定格	定格	搬送	無負荷	定格	起動	(W)	(W)	(W)
9	67.4	61.8	20.2	57.0	0.41	1.6	2.6	26	38	14
8	56.2	56.2	20.6		0.33	1.6		24	38	
7	44.9	44.9	21.3		0.25	1.4		19	33	
6	33.7	33.7	22.0		0.19	1.2		15	28	
5	28.1	28.1	22.4		0.15	1.1		13	25	
4	22.5	22.5	22.8		0.12	1.0		11	23	
3	16.9	16.9	23.2		0.10	0.9		8	21	
2	11.2	11.2	23.5		0.08	0.7		5	17	
1	9.0	9.0	23.7		0.07	0.7		4	16	
0	5.6	5.6	23.9		0.06	0.6		3	14	

※特性一覧の数値は参考値であり保証値ではありません。ご使用条件により数値が変わる場合があります。